

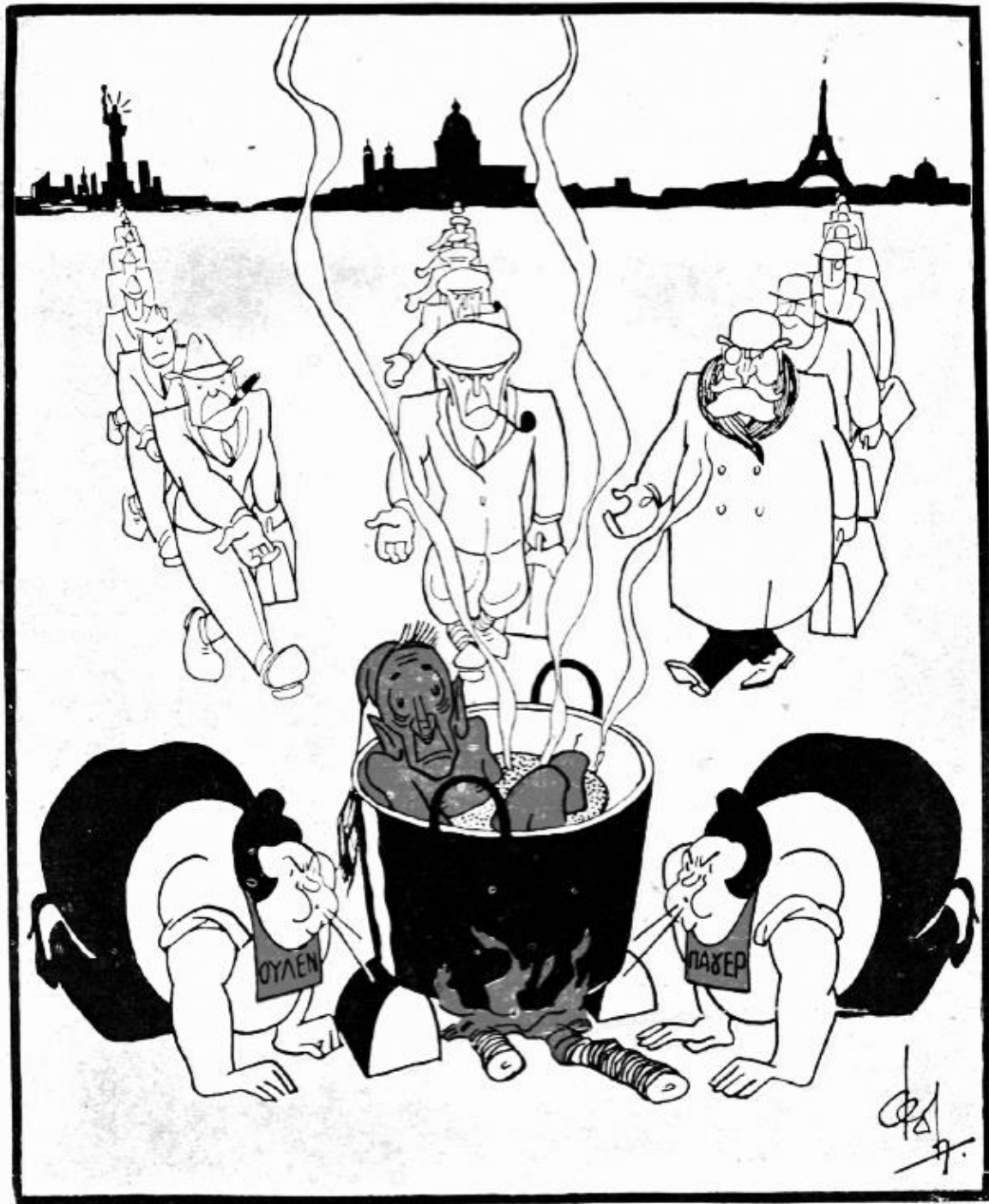


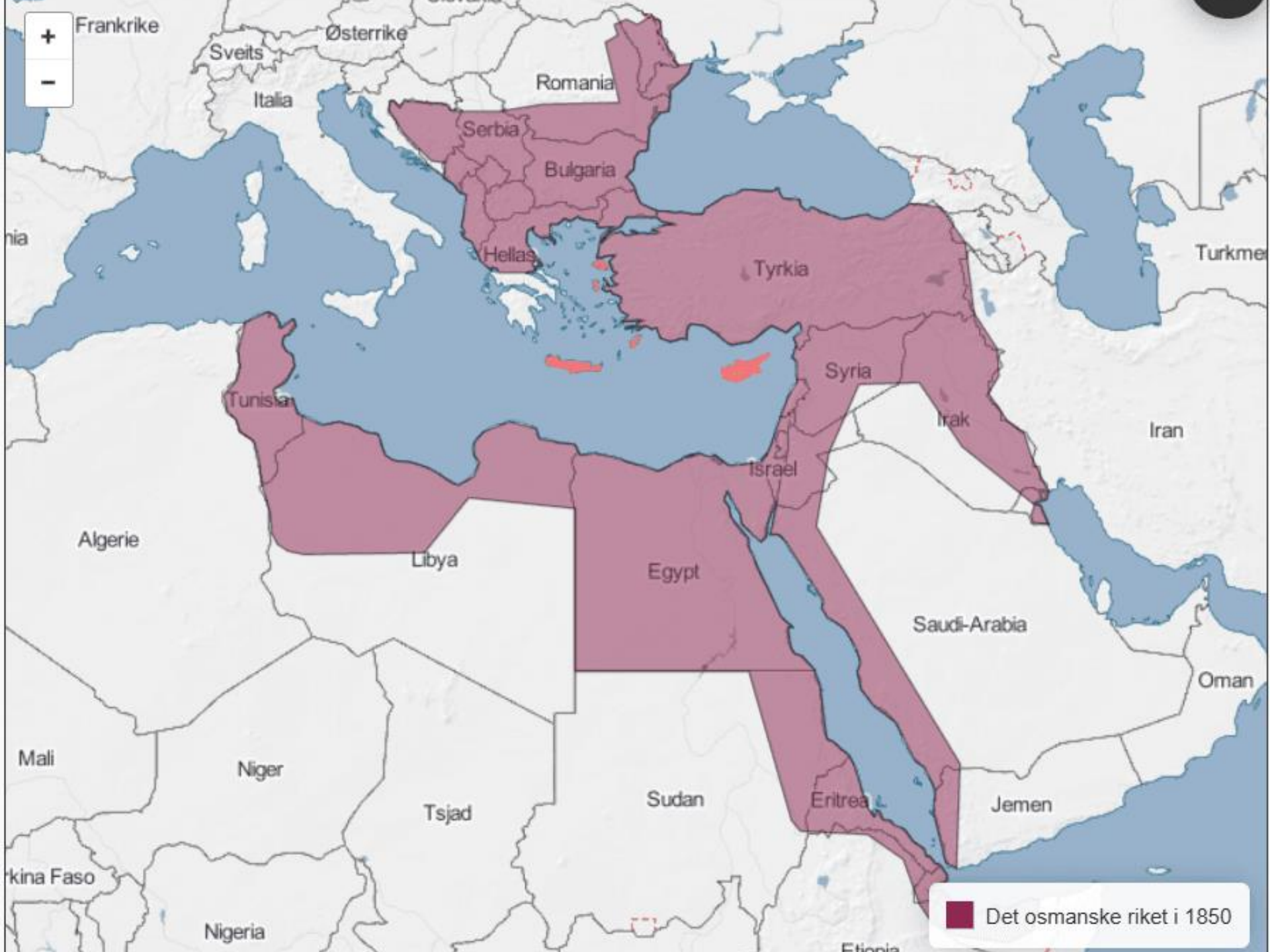
# Den vanskelige arven fra Antikken

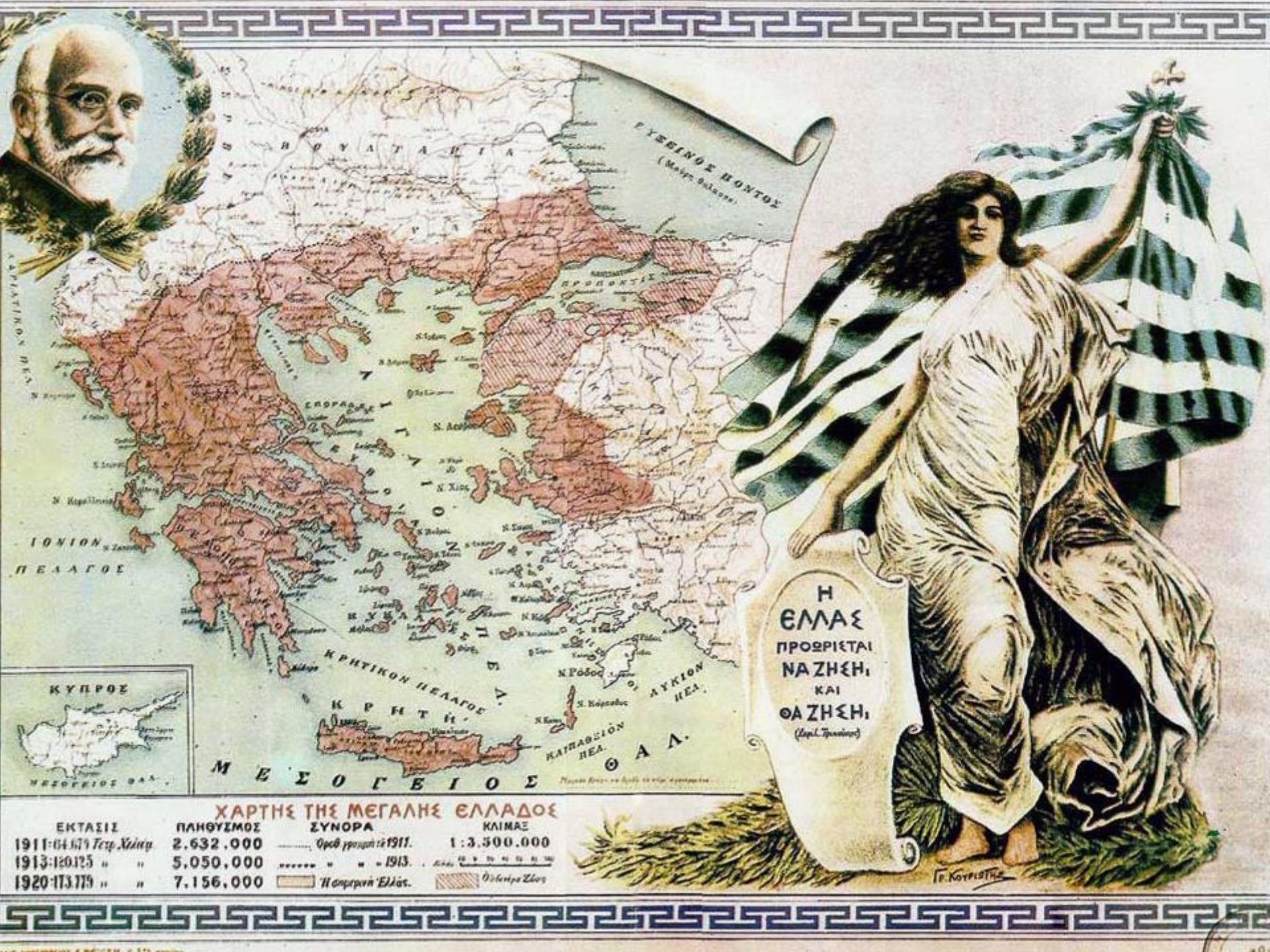
Alexander Zlatanos Ibsen



ROMEOSINI







ΑΡΧΑΓΓΕΛΟΣ ΠΕΤΡ.

ΙΟΝΙΟΝ ΠΕΛΑΓΟΣ

ΚΥΠΡΟΣ

ΜΕΣΟΓΕΙΟΣ ΘΑΛ.

**ΧΑΡΤΗΣ ΤΗΣ ΜΕΓΑΛΗΣ ΕΛΛΑΔΟΣ**

ΕΚΤΑΣΙΣ	ΠΛΗΘΥΣΜΟΣ	ΣΥΝΟΡΑ	ΚΛΙΜΑΣ
1911: 64.679 Τετρ. Χιλίωρ	2.632.000	Οριζ. γραμμή το 1911.	1:3.500.000
1913: 120.125 " "	5.050.000	..... " " " 1913.	
1920: 173.779 " "	7.156.000	■ Η σύγχρονη Ελλάς. ■ Οθωμανικός Χείλος	

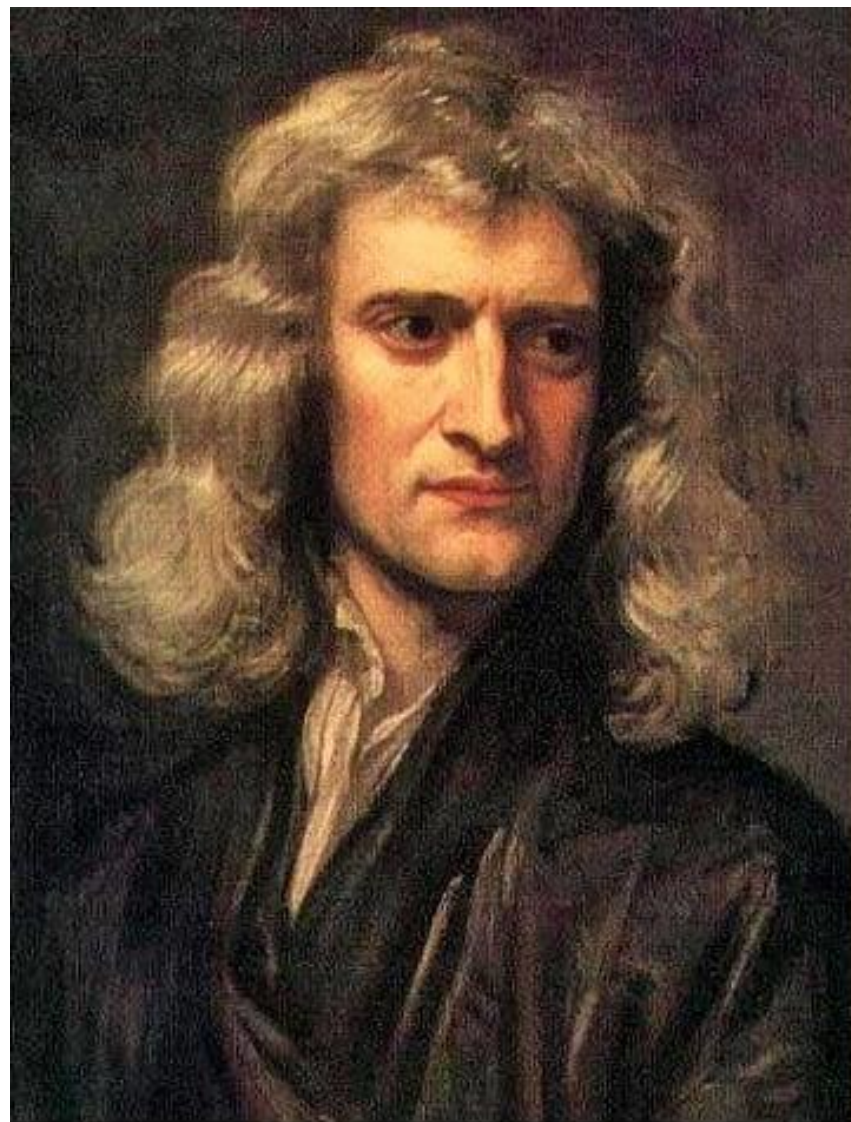
Η  
ΕΛΛΑΣ  
ΠΡΟΣΡΙΕΤΑΙ  
ΝΑ ΖΗΝΗ,  
ΚΑΙ  
ΘΑ ΖΗΝΗ.  
(Επιτ. Τραυλιώτης)

Γ. Κορριόπουλος





# SIVILISASJONENS VUGGE



Πρός τι δὲ τὰ τοιαῦτα λέγεται ὅσα αὐτὰ ἄ-  
λλοι ἐστὶν. Ἐπίων ἔπει λέγεται, ἢ ὁποσοῦν ἄλλω  
πρὸς ἕτερον.

1 Ὑπάρχει δὲ καὶ ἐναντιότης ἐν τοῖς πρὸς τι.  
τῶν δὲ διπλασίω ὕδεν ἐστὶν ἐναλίον, ὅδε τῶν τριπλα-  
τριπλασίω, ὅδε τῶν ποικύτων ὕδεν.

2 Δοκεῖ καὶ τὸ μᾶλλον καὶ τὸ ἥτιον ἐπιδέχεται τὰ  
πρὸς τι. ~~ὅδε μᾶλλον καὶ ἥτιον τὸ γ' διπλασίον ὅν~~  
λέγεται μᾶλλον καὶ ἥτιον διπλασίον, ὅδε τῶν  
ποικύτων ὕδεν.

3 Πάντα δὲ τὰ πρὸς τι, πρὸς ἀντιγεφόντα λέ-  
γεται. πλὴν τῆ πλῆθει ἐνίοτε δίοισα καὶ τὴν λέξιν  
ἐνίοτε δὲ καὶ ὀνοματοποιεῖν ἴσως ἀναγκαῖον, ἵνα μὴ  
κεῖμενον ἢ ὄνομα, πρὸς ὃ οἰκεῖως, ἀν ἀποδοθῆν.  
Ἐὰν μὲντοι οἰκεῖως ἀποδοδομένον ἢ πρὸς ὃ λέξιν  
πᾶντα περιγραφόμενον ἢ ἄλλων ὅσα συμβεβηκότα  
ἐστὶ, καλεσόμενον ὃ τὴν μόνον πρὸς ὃ ἀπεδοθῆν οἰκεῖως  
αἰ πρὸς αὐτὸ ρηθῆσθαι.

4 Δοκεῖ δὲ τὰ πρὸς τι ἅμα τῆ φύσει εἶναι. Οὐκ  
ἐστὶ πάντων δὲ πῶν πρὸς τι ἀληθεῖς δοκεῖ τὸ ἅμα  
τῆ φύσει εἶναι τὸ γ' ἐπιστήσον, τῆς ἐπιστήμης  
πρότερον ἀν δόξαιεν εἶναι. Ἐπὶ τὸ μὲν ἐπιστήσον  
ἀναίρεθῶν σωαναιρῆ πλὴν ἐπιστήμην. ἢ δὲ ἐπιστήσον  
τὸ ἐπιστήσον ἢ σωαναιρῆ.

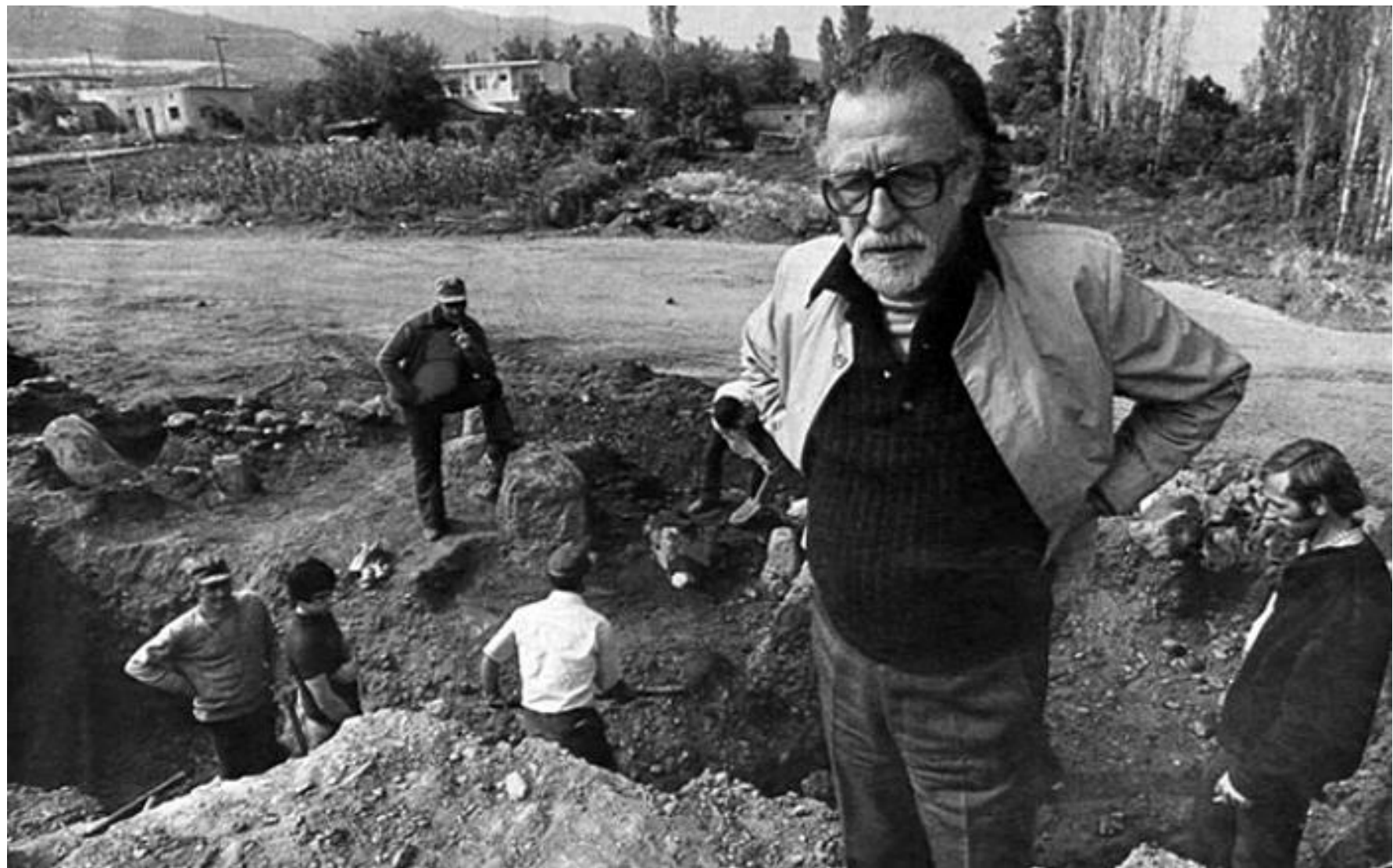
Ὅυτε τὰ ἔλλα ἔστε τὰ μέρη τῶν πρώτων νοσίων  
πρὸς τι λέξιν. ἐπ' ἐπίων δὲ ἢ διωτέρων νοσίων ἢ  
ἀμφισβητήσιον. διὸν ἢ κεφαλῆ τινὸς λέγεται κεφα-

Ἐστὶ δὲ τὰ πρὸς τι οὐδὲ τὸ εἶναι τῶν τῶν ἐστὶ



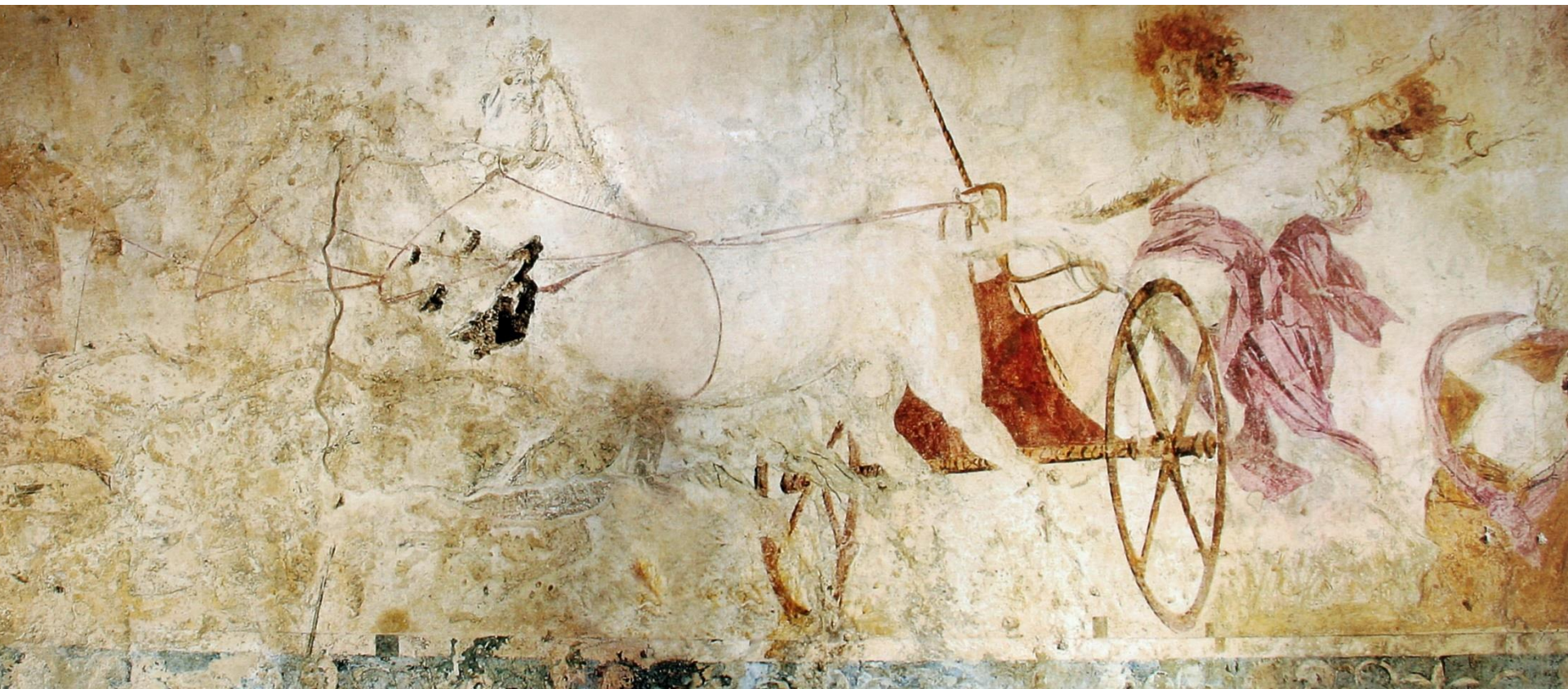








ΜΙΑΤΤΑΔΕΙ







Takk for oppmerksomheten!

